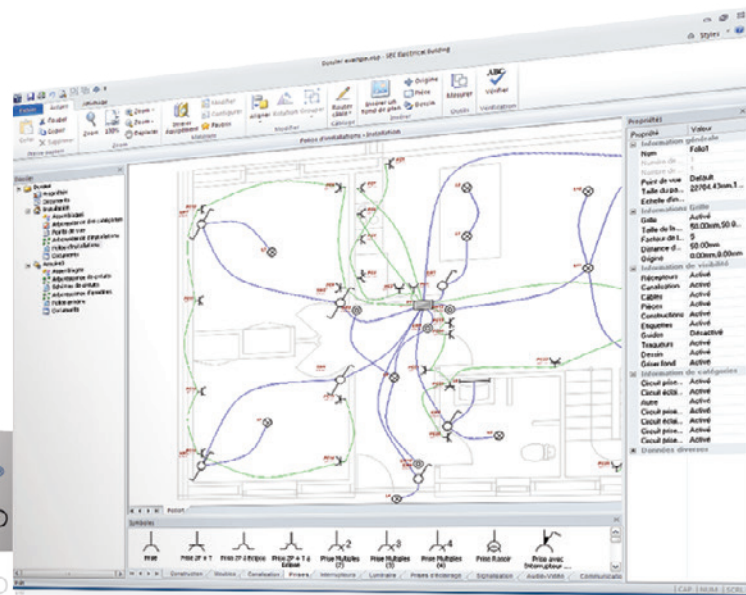


“SEE Electrical Building :

Eine spezielle Software-Lösung zur Elektro-Planung mit automatischer Erzeugung Ihrer einpoligen Schaltpläne sowie zum Planen Ihrer Sicherungskästen/Schaltschränke”.



Über **67.400 Kunden**
weltweit verwenden
Lösungen von **IGE+XAO**

Eine intuitiv bedienbare, modulare und professionelle Software!

SEE Electrical Building ist die neueste Software aus dem Hause IGE+XAO. Sie wurde speziell für die elektrische Gebäudeinstallation entwickelt.

SEE Electrical Building ermöglicht die Erstellung von Installationsplänen auch für den Hausgebrauch oder für kleinere Installationspläne.

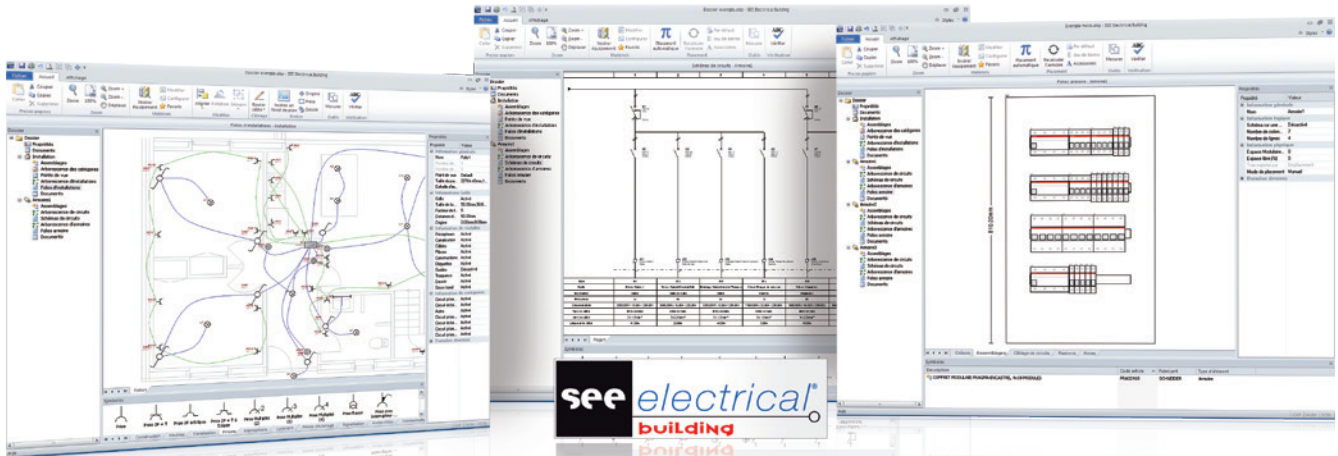
Diese Software wurde für Installateure und nach deren Anforderungen entwickelt. So entstand eine modulare einfach zu bedienende Software, die es Ihnen ermöglicht, verlässliche und hochwertige Dokumentationen zu liefern. Standardisierte Symbole sowie eine mitgelieferte umfangreiche Bauteilbibliothek unterstützen dies.

Basierend auf neuester Software-Technologie bietet Ihnen **SEE Electrical Building** alle Vorzüge eines modernen Werkzeugs.

- Intuitive Benutzeroberfläche
- Schnelle und einfache Installation

Eine "All-in-one" Lösung !

SEE Electrical Building ermöglicht sowohl das Einlesen eines vom Architekten erstellten Grundrisses als auch die Erstellung eines solchen Plans. Auf Basis des Grundrisses können Sie die Elektroinstallation planen, den einpoligen Schaltplan (Verteilerplan) erstellen und die Materialliste sowie einen Schaltschrankaufbau generieren. Alle Informationen werden in einer Datei verwaltet, somit können Sie Angebote oder Bestelllisten direkt und fehlerfrei erstellen. Die komplette Dokumentation vereinfacht zudem auch die Wartung der Installation.



Eine leistungsstarke Software mit herstellerunabhängigen Artikeldatenbanken

Im Lieferumfang bereits enthalten ist eine Datenbank mit den gebräuchlichsten Installationsmaterialien. Diese Datenbank ist einfach zu erweitern, sollte dies doch einmal erforderlich sein. Sie können so direkt mit Ihren gewohnten Materialien planen.

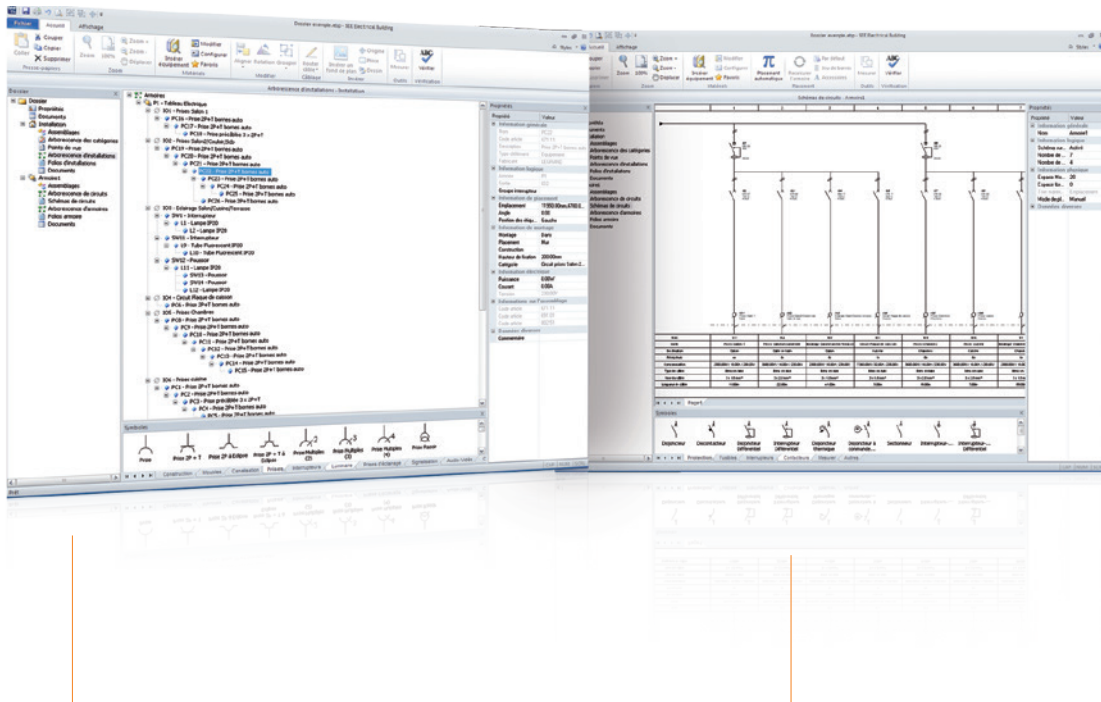
Das richtige Material für Ihr Projekt finden Sie Dank komfortabler Filter schnell und einfach (z.B. Auswahl nach Herstellern, Artikelnummern, Anschlussmöglichkeiten, ...).

Eine optimierte Benutzeroberfläche

Benutzerfreundlich und ergonomisch: Alle **SEE Electrical Building** Funktionen wurden speziell für die elektrische Gebäudeplanung entwickelt. Die intuitive Bedienung der Software ermöglicht es jedem Anwender, auch dem, der die Software nur gelegentlich verwendet, sofort produktiv zu sein.

Benutzerfreundliche und an Windows angelehnte Oberfläche

Die Software wurde an die neueste Windows Oberfläche angepasst, dadurch ist auch die Benutzeroberfläche vollständig anpassbar. Dies garantiert das schnelle Wiederfinden von Funktionen auch für ungeübte Anwender.



DXF, DWG und DXB kompatibel

Die integrierte DXF- /DWG- /DXB-Schnittstelle erlaubt den Import aller Dateien, die z.B. in AutoCAD® oder einer anderen CAD-Software erstellt worden sind. Darüber hinaus ermöglicht die Schnittstelle das Zurechtschneiden der zu importierenden Daten. Ausserdem sind weitere evtl. erforderliche Anpassungen möglich z.B. die Auswahl der benötigten Folien (Layer).

Modularität

SEE Electrical Building besteht aus 3 Modulen, die je nach Anforderung miteinander kombiniert werden können.

Das Basis-Modul «Installation» für die elektrische Gebäudeinstallation wird immer benötigt.

Darauf aufbauend ermöglichen zwei Module die Realisierung weitergehender Anforderungen:

- das Modul «Einpolige Schaltpläne» erlaubt die automatische Erstellung der Stromkreise in einpoliger Darstellung
- das Modul «Schaltschrank» ermöglicht die Erstellung des grafischen Aufbaus von elektrischen Schaltschränken.

In jedem Modul können Sie über die Projektmanagerfunktionalität sehr effektiv arbeiten (automatische Nummerierung der Seiten, Auto-Vervollständigung des Normblatts durch immer wiederkehrende Texte, automatische Generierung von Materiallisten aus den Plänen, Export der Listen nach Microsoft Excel zur Weiterverarbeitung, ...).

Modul «Installation»



Dieses Modul erlaubt Ihnen den einfachen Import von Daten im DWG-, DXF-, JPG- ... Format. Die Software unterstützt alle gängigen professionellen Installationsmodi: auf Putz, unter Putz, in Installationskanälen, Sternverdrahtung (Fußboden, Decke) ... Leitungslängen werden unter Berücksichtigung der Einbauhöhen und des Installationsmodus automatisch berechnet.

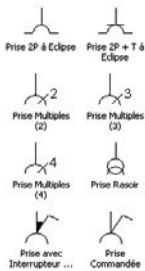
Benutzerdefinierbare Filter erlauben die Anzeige spezieller Informationen am Bildschirm oder im Ausdruck z.B. Installationsniveaus (Elektro, Notstrom, Telefon, Netzwerk, ...), Räume, Materialarten (Schalter, Steckdosen, ...) usw. Auf diese Weise erhalten Sie sehr übersichtliche und einfach zu handhabende Zeichnungen und dies ohne eine komplexe 3D Zeichnung erstellen zu müssen.

Funktionen zum Zeichnen von Linien, Kreisen etc. ermöglichen das leichte Erstellen von Normblättern und neuen Symbolen.



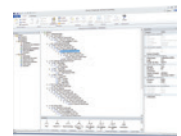
Wichtigste Funktionalitäten:

- Import von Grundrissen in allen gängigen Formaten (DWG, DXF, DXB, BMP, JPEG, usw.)
- Zeichnen von Gebäuden mit vordefinierten Objekten (Wänden, Türen, Fenster, usw.)
- DXF-/DWG- oder DXB-Import ermöglicht Auswahl der Folien sowie das Zurechtschneiden der Zeichnung
- Maßstabsgetreues Arbeiten
- Artikeldatenbank mit Installationsmaterial (Schalter, Steckdosen, ...) im Lieferumfang enthalten; Artikel können geändert bzw. ergänzt werden.
- Kabelverlegung und Bauteilplatzierung in Pseudo-3D
- Erstellen von Symbolen und Normblättern
- Ausdruck von Bereichen
- EIB & KNX Symbole
- Automatische Kabelverlegung
- Spiegel- Funktion (z.B. für Doppelhaus-Hälften)
- Automatisches Positionieren mehrerer Bauteile in einem Arbeitsgang



Modul «Einpolige Schaltpläne»

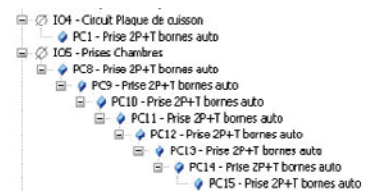
Das Modul «Einpolige Schaltpläne» ermöglicht Ihnen ein noch schnelleres Arbeiten. Schaltpläne werden nicht nur grafisch sondern auch in einer hierarchischen Baumstruktur dargestellt. In diesem Baum können Sie Schaltpläne auch intuitiv über Drag&Drop erstellen und ändern (Arbeiten im Windows-Explorer).



Eine Legende wird direkt erzeugt und gefüllt. Dabei werden die Längen der Leitungen in den einzelnen Stromkreisen automatisch aus dem Modul «Installation» ermittelt. Die Listen können nach Excel und XML exportiert werden.

Wichtigste Funktionalitäten:

- Automatische Generierung von einpoligen Schaltplänen
- Bibliothek mit Standard-Symbolen vorhanden
- Automatische Erzeugung der Verbindungen
- Automatische Erzeugung der Materiallisten aus den Schaltplänen
- Listen können in Microsoft Excel exportiert und dann dort weiter bearbeitet werden.



Modul «Schaltschrank»

Immer häufiger ist es erforderlich, Kunden eine komplette Dokumentation zu liefern, die auch die Darstellung des Sicherungskastens / Schaltschranks enthält. In diesem Fall ermöglicht das Modul «Schaltschrank» die schnelle Erstellung einer realistischen und maßstabsgerechten Darstellung des elektrischen Schaltschranks mit der geplanten Ausstattung.

Wichtigste Funktionalitäten:

- Automatische Erstellung der Schaltschrankansicht auf Basis der Schaltpläne
- Manuelle Positionierung der Bauteile aufgrund von professionellen Regeln
- Berechnung des freien Platzes
- Listen können in Microsoft Excel exportiert und dann dort weiter bearbeitet werden
- Darstellung verschiedener Ansichten des Schaltschranks (Hutschienenposition, Verdrahtung der Bauteile, Frontansicht und Türansichten)

