

2D-Eventplanung



2D-Eventplanung

Schnell geplant

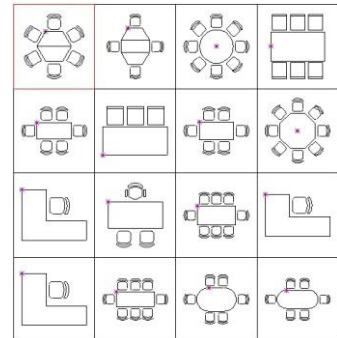
Komfortabel gezeichnet

Professionell präsentiert

Mit CADdy++ 2D-Eventsplanung lassen sich maßstabsgerechte 2D-Raum- und Bestuhlungspläne einfach und innerhalb kürzester Zeit planen, zeichnen, mit dem Auftraggeber abstimmen, modifizieren, zeichnen... usw.

Einfache Handhabung - kurze Einarbeitungszeit

Das - plus die umfangreiche Symbolbibliothek mit über 6.000 Symbolen aus der Eventplanung - zeichnen diese Spezial-Lösung besonders aus. Neben den zahlreichen Symbolen, die bereits integriert sind, lassen sich neue Symbole wie z. B. spezielle Stuhlreihen, Tisch- oder Stuhl-Kombinationen, usw. ganz einfach und unternehmensspezifisch erstellen, platzieren, kopieren, drehen, löschen usw.



Was früher mit viel Aufwand und großer Fehlerquelle verbunden war, ist im Zeitalter der computergestützten Planung längst kein Problem mehr: Raum- und Bestuhlungspläne werden einfach und innerhalb kürzester Zeit maßstabsgerecht geplant, gezeichnet, mit dem Auftraggeber abgestimmt und nach Bedarf weiter modifiziert.

Bereits nach kurzer Einarbeitungszeit, ist der Benutzer des Systems in der Lage, erste aussagekräftige Ergebnisse zu erzielen.

Wieder verwendbar...

Die digitale Erstellung von Veranstaltungsplänen bietet aber noch einen weiteren entscheidenden Vorteil: einmal erstellte Vorlagen können jederzeit wieder verwendet werden: Egal, ob komplett oder nur auszugsweise! Das spart jede Menge Zeit, Ressourcen und natürlich Kosten!

Maßgeschneidert..

Möglich wurde dieses vereinfachte Verfahren durch die speziell auf die Bedürfnisse von Kongresszentren, Veranstaltungshäusern oder Hotels zugeschnittenen Software-Lösungen von DataSolid.

- Maßstabsgerechte Raum- und Bestuhlungspläne
- Integrierte Muster-Versammlungsstättenverordnung (MVStättV)
- Fortwährende Übersicht über das verplante Inventar
- Automatische Inventar-Nummerierung
- Ermittlung von Flächen für die betriebswirtschaftliche Kalkulation
- u. v. m.

Referenzen

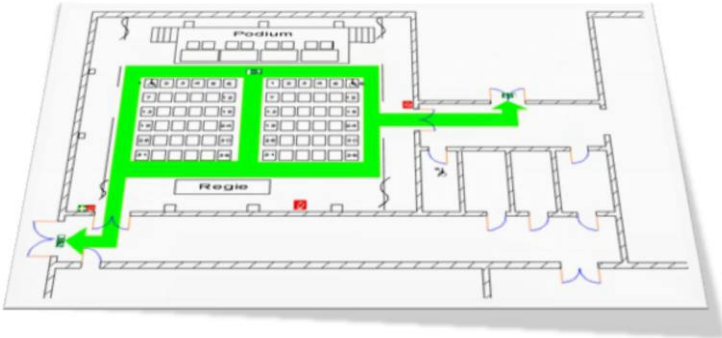


2D-Eventplanung

100 % flexibel

Einmal erstellte Grundrisse stehen permanent zur Verfügung und können jederzeit aufgerufen, anders geplant oder neu bestuhlt werden.

Dabei werden fest vorgegebene räumliche Bestandteile, wie z. B. Treppen, Vorsprünge oder Ähnliches, ebenso berücksichtigt wie variabel verstellbare Trennwände für die Raumteilung.

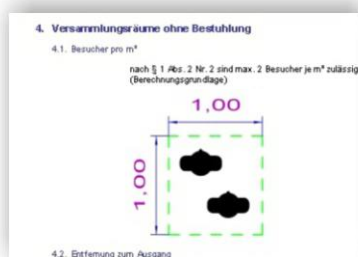


Integrierte Versammlungsstättenverordnung (VStättV)

In enger Zusammenarbeit mit der Europäischen Medien Event Akademie wurde **CADdy⁺⁺ 2D-Eventplanung** um den wichtigen Bereich der VStättV erweitert.

Das heißt, egal, ob eine Reihen- oder Parlamentarische Bestuhlung, ein Rettungswegeplan oder eine Versammlung ohne Bestuhlung geplant werden soll - die Zeichnung lässt sich konsequent gemäß den Richtlinien der VStättV erstellen!!

Zahlreiche Piktogramme aus den Bereichen Brandschutz-, Gebots-, Rettungszeichen usw., die einfach als Bilddatei mit in den Fluchtwegeplan eingefügt werden können, vervollständigen die PC-Komplettlösung für die Raum- und Bestuhlungsplanung!



2D-Eventplanung

Außerdem enthalten sie...

...die länderspezifischen Sonderregelungen der Schriftreihe „VStättV Kompakt“ als PDF Datei.

Die darin aufgezeichneten Regeln und Vorschriften der jeweiligen Bundesländer können jederzeit und sehr komfortabel abgerufen werden.

Professionelle 3D-Präsentationen

Für alle, die mehr möchten, ist **CADdy⁺⁺ 3D-Eventplanung** das ideale Werkzeug, denn per Knopfdruck geht's von der 2D-Planung in die dritte Dimension.



Auf gleicher Basis

Die Datenbasis von **CADdy⁺⁺ 2D-Eventplanung** und **CADdy⁺⁺ 3D-Eventplanung** ist gleich. Das hat den großen Vorteil, dass die Daten bidirektional gelesen und geschrieben werden können. Somit ist sowohl der gleichzeitige Einsatz beider Ausbaustufen an unterschiedlichen PCs als auch die Möglichkeit, zu einem späteren Zeitpunkt auf die höhere Programmversion aufzusteigen, gewährleistet!

Für Kunden, die bereits **CADdy⁺⁺ 2D-Eventplanung** einsetzen, bietet DataSolid selbstverständlich günstige Aufstiegsbedingungen an. Das schont das Budget und sichert Ihre Investition!