

OPTIONALE PROGRAMMBAUSTEINE

CADdy++ PDM

Mit CADdy++ PDM wird der Einsatz eines Produktdaten- und Dokumenten-Management-Systems nun auch für kleinere Firmen, Ingenieurbüros oder Dienstleister attraktiv. Denn neben Produkt- und Engineering-Daten werden auch andere Daten, wie beispielsweise Office-Dokumente, übersichtlich verwaltet.

CADdy++ PDM wurde speziell für CADdy++ Maschinenbau Anwender entwickelt. Das Windows-basierende Produkt-Daten-Management Programm stellt typische PDM-Funktionen wie beispielsweise Suchen, Revisionskontrolle oder product-life-cycle-Operationen (check in, check out...) direkt in CADdy++ Maschinenbau zur Verfügung. Dieser direkte Zugriff auf die PDM-Funktionen ermöglicht dem Konstrukteur, sich um das Wesentliche – die Entwicklung – zu kümmern. Das System übernimmt im Hintergrund alle Datenmanagement Aufgaben!

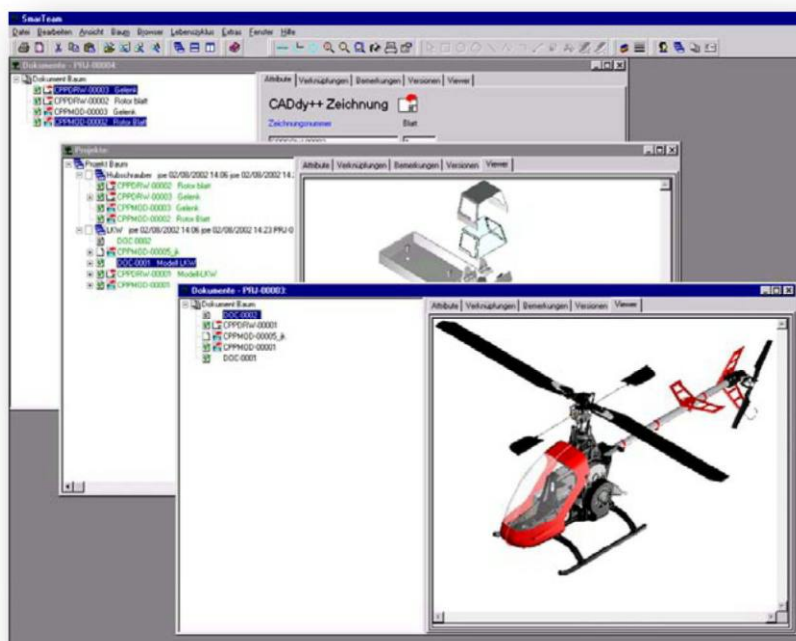
CADdy++ PDM lässt sich ebenso leicht und schnell installieren wie implementieren. Schnell und komfortabel lassen sich außerdem benutzerdefinierte Ansichten erstellen, die alle erforderlichen Informationen und Programmfunktionalitäten zur Verfügung stellen. Benutzerrechte und Zugriffsmöglichkeiten auf Daten und Informationen können einfach und individuell angepasst werden.



CAD-Integration, Microsoft®-Word und –Excel-Integration

Die Einbindung in die CAD- und Office-Produkte ermöglicht, aus den jeweiligen Programmen heraus PDM-Funktionalität wie z. B. Suchen, Speichern, Einchecken, Auschecken usw. auszuführen.

Mit Hilfe komfortabler Workflow-Funktiona-



litäten lassen sich Office-Dokumente prozess-, ereignis- oder zeitorientiert – und bei Bedarf unter Einhaltung individueller Terminvorgaben – weiterleiten. Damit stehen die richtigen Informationen unmittelbar und im exakten Format an den erforderlichen Stellen zur Verfügung.

CADdy⁺⁺ PDM eignet sich besonders für Firmen mit kleineren und mittelgroßen Konstruktionsabteilungen, die viele *CADdy⁺⁺ Maschinenbau* und Office-Dokumente verwalten müssen. Typische Einsatzgebiete sind z. B.: die Verringerung der Suchzeiten bei Dokumenten und deren aktueller Version, die Optimierung der Zusammenarbeit bei der Entwicklung gemeinsamer Projekte sowie die Anforderung, Entwicklungsdaten dem gesamten Unternehmen zur Verfügung zu stellen.

CADdy⁺⁺ PDM Anwender können bereits nach wenigen Stunden alle produktspezifischen Dokumente verwalten und organisieren.



✓ *CADdy⁺⁺ PDM Preise*

Der Preis für *CADdy⁺⁺ PDM* beträgt € 1.290,-* pro Arbeitsplatz. Die Software-Pflege berechnet sich mit 20 % vom Listenpreis und umfasst für einen Zeitraum von 12 Monaten alle Software-Updates und Service-Packs sowie die telefonische Hotline.

✓ *CADdy⁺⁺ PDM StarterKit*

Mit dem *CADdy⁺⁺ PDM StarterKit* lässt sich *CADdy⁺⁺ PDM* durch eine Reihe von Service-Leistungen ideal ergänzen. Dazu gehört beispielsweise: Die Installation der Software, die Einrichtung der Oberflächen, Nummern-Generatoren usw. sowie die Schulung der Mitarbeiter. Der Preis für das *CADdy⁺⁺ PDM StarterKit* (2-tägig) beträgt € 2.250,--*

✓ **Upgrade-Möglichkeit auf SMARTEAM**

Ein Upgrade von *CADdy⁺⁺ PDM* auf **SMARTEAM** ist jederzeit möglich. Damit stehen – auch zu einem späteren Zeitpunkt – alle Möglichkeiten zur Verfügung, die Vorteile von SmarTeam konzernweit und firmenübergreifend zu nutzen.

* alle Preise zzgl. MwSt.